

Państwowa Wyższa Szkoła Zawodowa
im. Prezydenta Stanisława Wojciechowskiego w Kaliszu

Księga znaku

Wersja 1.1



MICHAŁ KAŁUŻA, ANNA LINKOWSKA

Spis treści

Znak podstawowy	3
Budowa logo i jego proporcje	4
Pole ochronne logo	5
Konstrukcja symbolu na siatce.....	6
Wersje logo.....	7
Zestaw znaków firmowego kroju pisma	9
Kolory podstawowe	10
Zastosowanie tła pod logo.....	11
Przykład prawidłowej i nieprawidłowej formy logo	13

Znak podstawowy

Znak jest głównym elementem tożsamości wizualnej uczelni. Logotyp tworzy pierścień w kolorze złota, na który nałożone zostały wizerunek żubra w koronie oraz napis po okręgu „Państwowa Wyższa Szkoła Zawodowa w Kaliszu”.

Symbol podstawowy nawiązuje do wieku Miasta Kalisz, jego korzeni „ptolemeuszowych”, bursztynowego szlaku, tradycji szkolnictwa wyższego w Kaliszu sięgającej do XIV i XVI wieku.

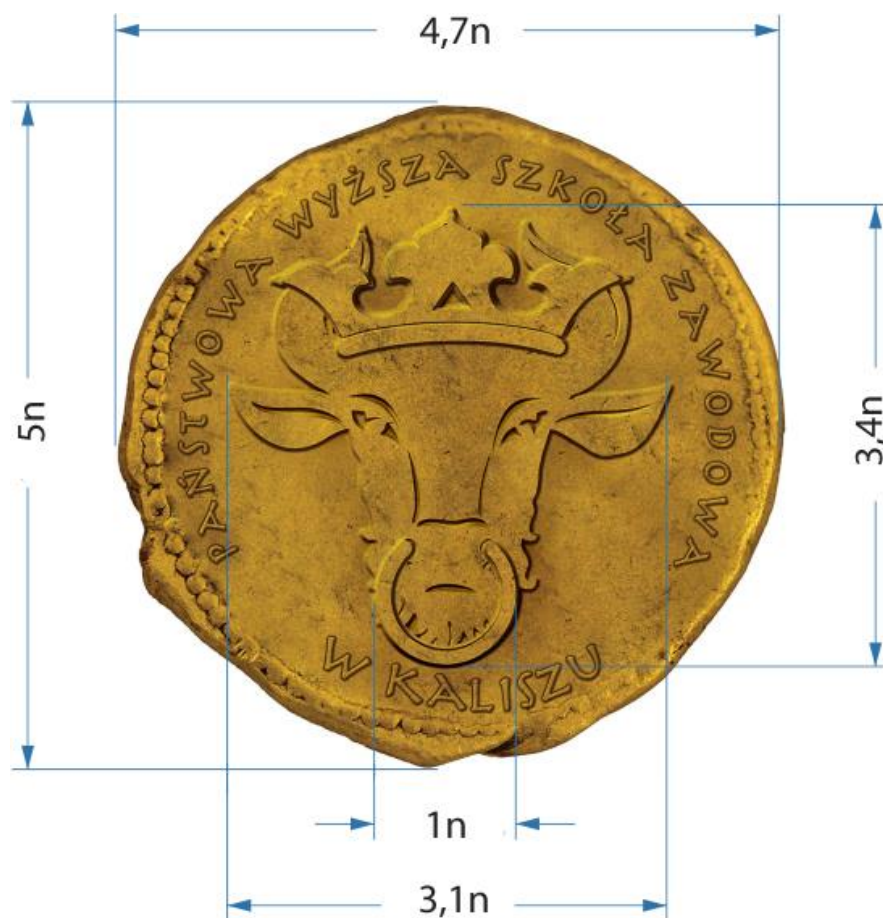
Kolor złota kojarzący się z zamożnością, władzą i potęgą. Postać żubra w złotej koronie nawiązuje do regionu Południowej Wielkopolski. Czcionka nawiązująca stylistycznie do liter z okresu starożytnego.



Budowa logo i jego proporcje

Aby opisać konstrukcję znaku posłużono się wielkością "n"

n= szerokość kolczyka żubra



Pole ochronne logo

Pole ochronne określa minimalny obszar przypisany do znaku. Odległość znaku od krawędzi pola razem z tłem na którym umieszczony jest znak. Wyznaczone pole ochronne zabezpiecza znak przed deformacjami jego cech plastycznych, zapewnia dobrą czytelność i odbiór wizualny. Wielkość pola ochronnego wyznaczono na podstawie elementu n, który jest szerokością kolczyka żubra.



Konstrukcja symbolu na siatce

Siatka modułowa przedstawia podstawowe proporcje i wielkości poszczególnych elementów znaku i polach ochronnego. Znak wraz z polem ochronnym posiada 36 jednostek a w poziomie oraz 36 jednostek w pionie



Wersje logo

Logo występuje w dwóch wersjach. Wersji podstawowej zawierającej samo logo oraz w wersji logotypowej zawierającej nazwę uczelni. Użycie wersji podstawowej dopuszczalne jest w wypadku gadżetów reklamowych, koszulek oraz w wewnętrznym oznakowaniu uczelni. W wypadku druku plakatów na potrzeby podmiotów zewnętrznych konieczne jest użycie wersji wraz z logotypem.

WERSJA PODSTAWOWA ZNAKU



WERSJA LOGOTYPOWA ZNAKU



PAŃSTWOWA WYŻSZA
SZKOŁA ZAWODOWA
IM. PREZYDENTA
STANISŁAWA WOJCIECHOWSKIEGO
W KALISZU

BUDOWA LOGO W WERSJI ROZSZERZONEJ



PAŃSTWOWA WYŻSZA
SZKOŁA ZAWODOWA
IM. PREZYDENTA
STANISŁAWA WOJCIECHOWSKIEGO
W KALISZU

SYGNET

LOGOTYP

WERSJA MONOCHROMATYCZNA ZNAKU



WERSJA MONOCHROMATYCZNA
LOGOTYPOWA ZNAKU



PAŃSTWOWA WYŻSZA
SZKOŁA ZAWODOWA
IM. PREZYDENTA
STANISŁAWA WOJCIECHOWSKIEGO
W KALISZU

Zestaw znaków firmowego kroju pisma

Użyty w logotypie font to Herculanum. Krój tego pisma zaprojektował Szwajcarski grafik Adrian Frutiger w 1990 roku. Styl fontu miał nawiązywać do pism starożytnego Rzymu. Herculanum to font pisany, będący majuskułą.

A A B C D E F G H I J K K
L M M N N O P Q R R S T
U U W X X Y Y Z Z

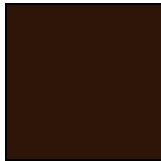
HERCULANUM

A A B C D E F G H I J K K
L M M N N O P Q R R S T
U U W X X Y Y Z Z

HERCULANUM BOLD

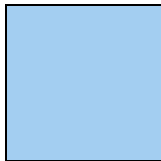
Kolory podstawowe

Użyte kolory podstawowe i ich zastosowanie.



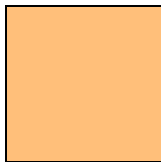
RGB: 46,21,7
CMYK: 55,80,90,83
Pantone: 4975 C
HEX: #2e1507

Rektorat, Kancelaria,
Administracja, Wydział Medyczo-
Społeczno-Techniczny



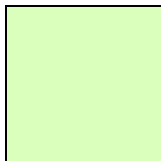
RGB: 163,206,241
CMYK: 40,10,0,0
Pantone: 277 C
HEX: #a3cef1

Wydział Medyczny



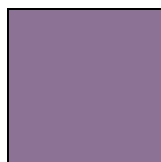
RGB: 255,191,122
CMYK: 0,32,56,0
Pantone: 156 C
HEX: #ffbf7a

Wydział Nauk Społecznych i
Humanistycznych



RGB: 218,254,188
CMYK: 19,0,37,0
Pantone: 2282 C
HEX: #dafebc

Wydział Politechniczny



RGB: 140,115,149
CMYK: 53,58,22,1
Pantone: 7661 C
HEX: #8c7395

Wydział Rehabilitacji i Sportu

Zastosowanie tła pod logo

W wypadku druku na powierzchniach barwnych konieczne jest zastosowanie białej lub czarnej apli w wielkości pola ochronnego znaku. Niedopuszczalne jest umieszczanie logo bezpośrednio na tle, dodawanie cienia lub obwoluty a także zmiana koloru apli na inny niż wskazane.

WERSJA LOGO Z TŁEM



obwoluta nie jest drukowana!

BIAŁA APLA



KOLOR PODSTAWOWY



CZARNA APLA



KOLOR #FEFDF0

WERSJE NIEPRAWIDŁOWE LOGO Z TŁEM



logo bez apli



logo z obwolutą



logo z cieniowaniem



zmiana kształtu apli



zmiana koloru apli



logo w formie ransparentnej

Przykład prawidłowej i nieprawidłowej formy logo

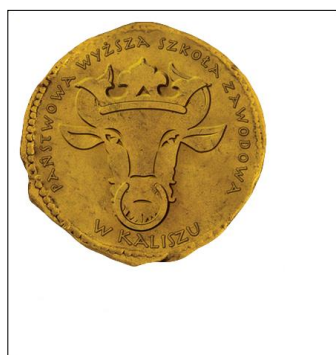
Proporcje logo względem pola ochronnego wpisane są w siatkę i są ściśle ustalone. Nie można ich zmieniać ani deformować całego logo. Nie należy także zmieniać elementów logo lub samowolnie dodawać nowych.

PRAWIDŁOWA WERSJA LOGO



obwoluta nie jest drukowana!

NIEPRAWIDŁOWA WERSJA LOGO



przemieszczenie logo na apli



zmiana wielkości względem apli



deformacja logo



obrót logo