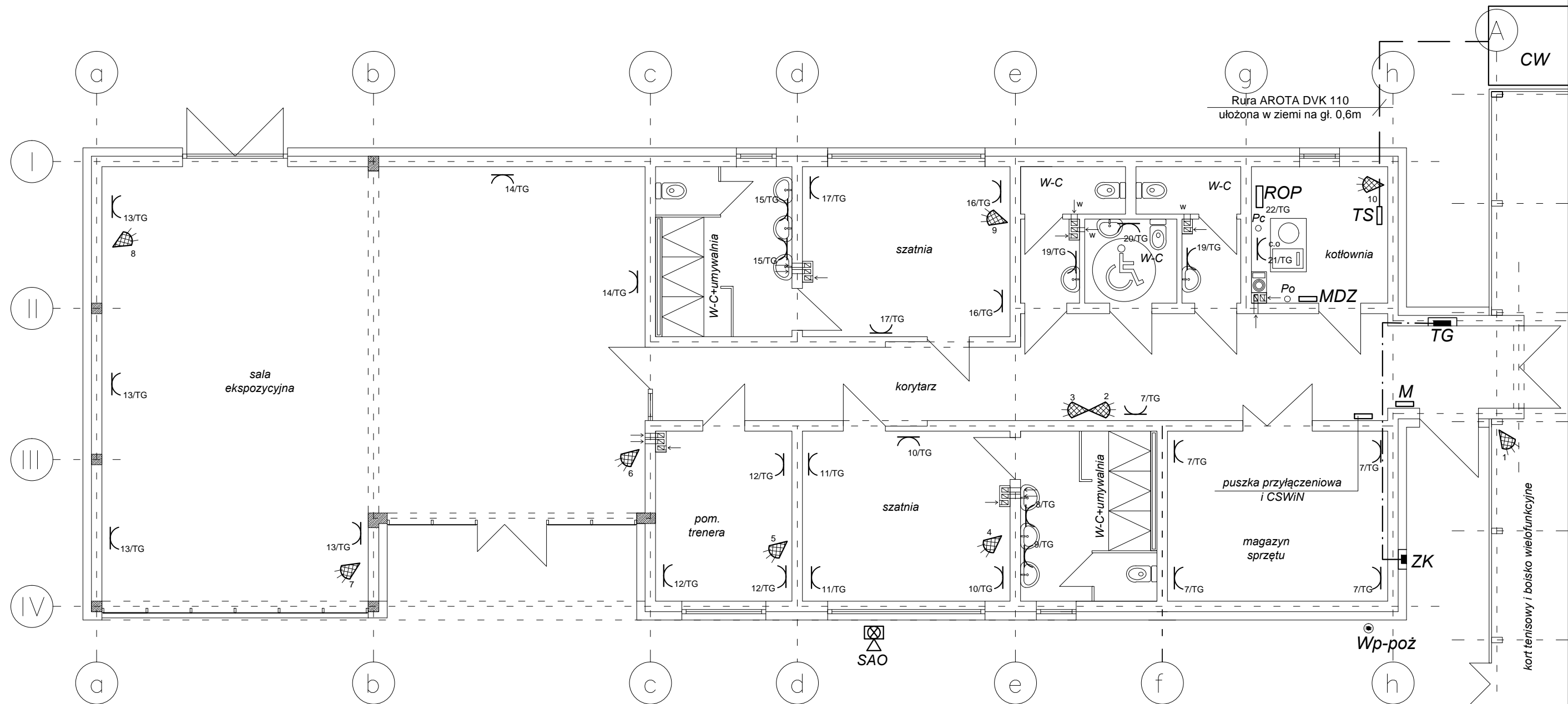


# RZUT PRZYZIEMIA 1:100



## LEGENDA:

— · — · — - wewnętrzna linia zasilająca ułożona w posadzce

— / — / - instalacja uziemiająca i połączeń wyrównwcznych

**ZK** - złącze kablowe zewnętrzne

**TG** - tablica rozdzielcza główna p/t

w - wentylator kanałowy w/g. projektu sanitarnego

**ROP** - rozdzielnia naścienna do zasilania odbiorników przenośnych typu

**Wp-poż** - przycisk wyłącznika przeciwpożarowego

**CW** - urządzenie w/g projektu branży sanitarnej

**TS** - tablica sterująca CW

**CSWiN** - centrala sygnalizacji włamania i napadu typu INTEGRA 24

- czujka np. AQUA SATEL

**M** - manipulator LED instalacji CSWiN

**SAO** - sygnalizator akustyczno-optyczny SPL 200 zewnętrzny

**Pc** - pompa cyrkulacyjna w/g projektu sanitarnego zasilana z VITOTRONIK 230 V 100W

**Po** - pompa obiegowa w/g projektu sanitarnego zasilana z VITOTRONIK 230 V 100W

**MZD** - moduł bezpieczeństwa w/g projektu branży sanitarnej

Ochrona przed dotykiem pośrednim

**Samoczynne wyłączenie zasilania**

Układ sieci TN - S

BUDOWA ZADASZONEGO KORTU TENISOWEGO WRAZ Z BOISKIEM WIELOFUNKCYJNYM ORAZ ZAPLECZEM SOCJALNYM			
	<b>PRACOWNIA PROJEKTOWA ELEKTRYCZNA</b>	AUTOR: J. Zakrzewski spec.inst.inżynierska UAN 7342-12/93	
	62-800 KALISZ, ul. FREDRY 16 kom. 604-298-804 email: maxymz@poczta.onet.pl		SPRAWDZAJĄCY: A. Stanecki spec.inst.inżynierska UAN 8386/23/89
INWESTOR: PWSZ in. Prezydenta Stanisława Wojciechowskiego w Kaliszu 62 - 800 Kalisz , ul. Nowy Świat 4			
ADRES INWESTYCJI: 62 - 800 Kalisz, ul. Poznańska 201-205, działki nr 1/12			
BRANŻA: Elektryczna		SKALA	DATA
NAZWA OBIEKTU: Kort tenisowy, boisko wielofunkcyjne, zaplecze socjalne		1:100	marzec 2016
FAZA: PB			
PRZEDMIOT: Rzut przyziemia - inst.gn.wtykowych i sygn.włamania i napadu			4/7