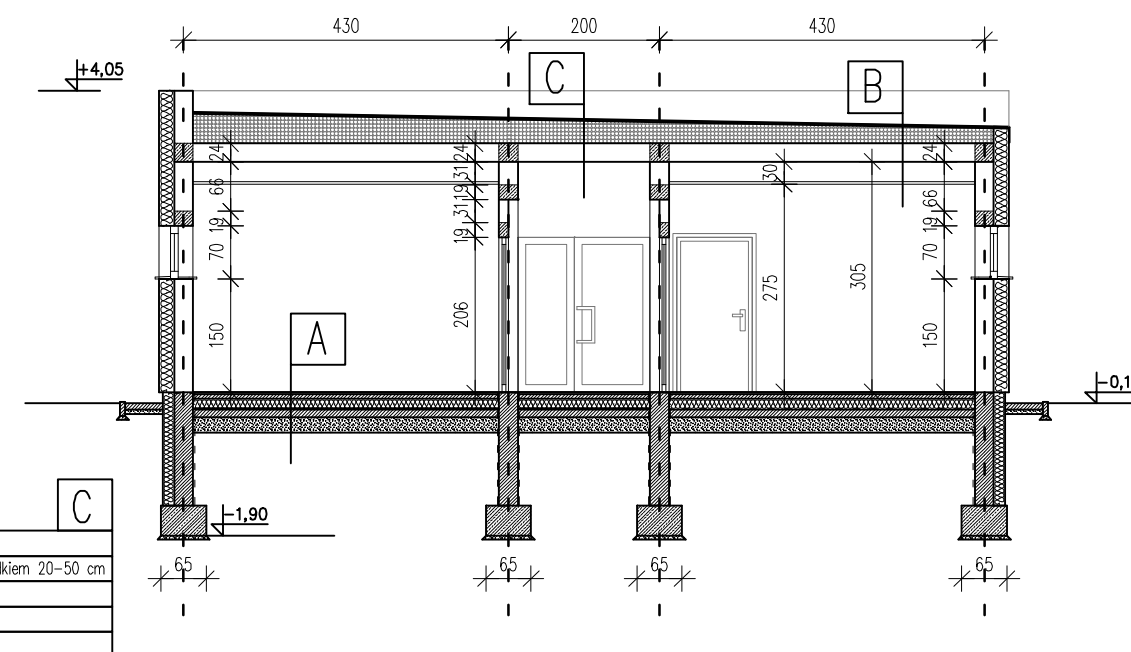
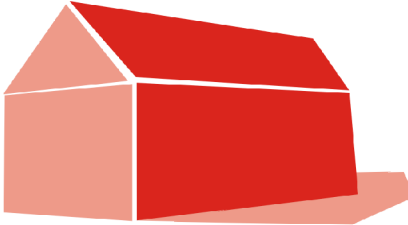


- | | |
|----------|---|
| D | kostka betonowa 8 cm podsypka cementowo-piaskowa 3 cm podbudowa z chudego betonu 10 cm podsypka piaskowa 10 cm |
| A | płytki gresowe klejone do podłoża pos. cem. beton C16-20 min. 6cm.+zbrojenie siatka stalowa Styropian 15 cm EPS100 podłoga Zxfolia izol. PCV gr. 0,3 mm podbeton B15 10 cm podsypka piaskowa 20-30 cm zagęszczana Grunt rodzimy po usunięciu humusu |
| B | papa termozgrzewalna NRO styropianz warstwę papy podkładowej ze spadkiem 20-50 cm paroz izolacja na stropie strop TERIVA 4,0/1 tynk cem.-wsp. sufit podwieszony OPEN CELL / |



PRAWA AUTORSKIE ZASTRZEŻONE
 WG USTAWY O PRAWIE AUTORSKIM I PRAWACH POKREWNYCH
 Dz.U. Nr 90 poz. 631 z 2006r.



BAU
 BIURO ANALIZ ARCHITEKTONICZNYCH I URBANISTYCZNYCH
 KRYSZTOF KINASTOWSKI
 62-800 KALISZ · ALEJA WOLNOŚCI 17 · NIP: 618-188-00-24 · www.bau.pl

obiekt: **BUDOWA ZADASZONEGO KORTU TENISOWEGO
 WRĄZ Z BOISKIEM WIELOFUNKCYJNYM ORAZ ZAPLECZEM SOCJALNYM**

inwestor: **PWSZ im. Prezydenta Stanisława Wojciechowskiego w Kaliszu
 62-800 KALISZ, UL. NOWY ŚWIAT 4**

adres inwestycji: **KALISZ, UL. POZNAŃSKA 201-205, DZ. NR 1/12**

projektował:
mgr inż. arch. KRYSZTOF KINASTOWSKI
 Upr. Nr WP-OIA/OKK/UpB/1/2011
 w specjalności architektonicznej

sprawił:
mgr inż. arch. WOJCIECH GUBAŁA
 Upr. UAN 7342-71/91
 w specjalności architektonicznej

projektował:
mgr inż. TOMASZ ŁUCZAK
 Upr. LOD.2147/P00K/13
 w specjalności konstrukcyjno-budowlanej

sprawił:
mgr inż. KAZIMIERZ GRZELAK
 Upr. UAN.8386/50/85
 w specjalności konstrukcyjno-budowlanej

temat rysunku: **KONSTRUKCJA PARTERU
 PRZEKROJE**

branża: **ARCHITEKTONICZNO-KONSTRUKCYJNA**

skala: **1:100**

nr rysunku: **AB - 9**

data opracowania: **MARZEC 2016**

faza: **PROJEKT
 ARCHITEKTONICZNO-BUDOWLANY**