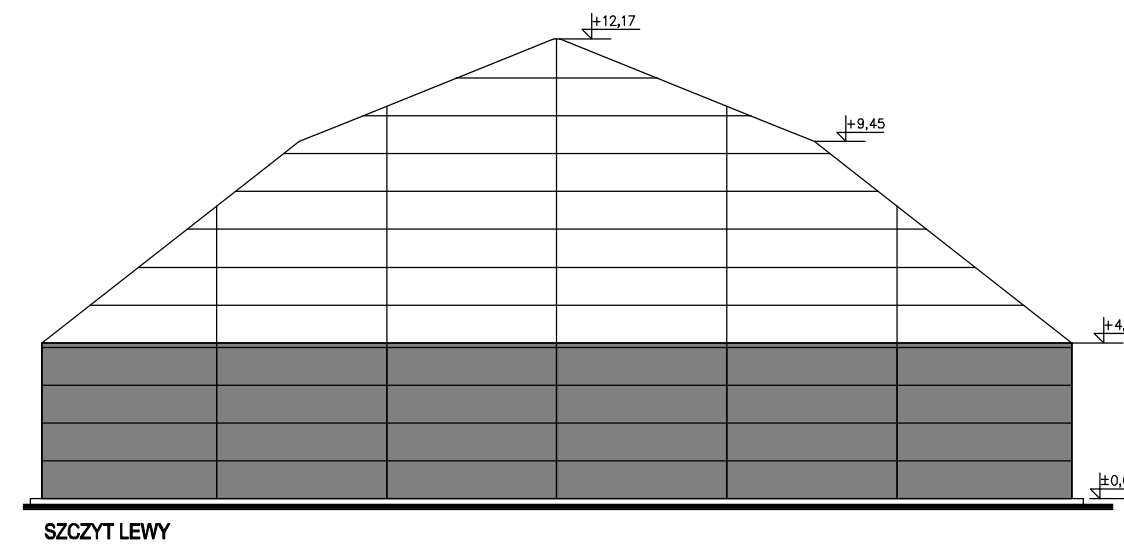
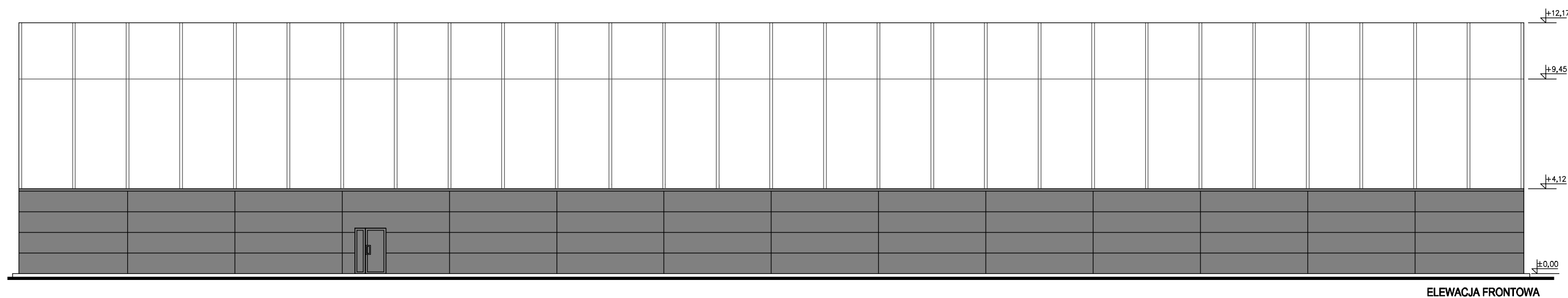


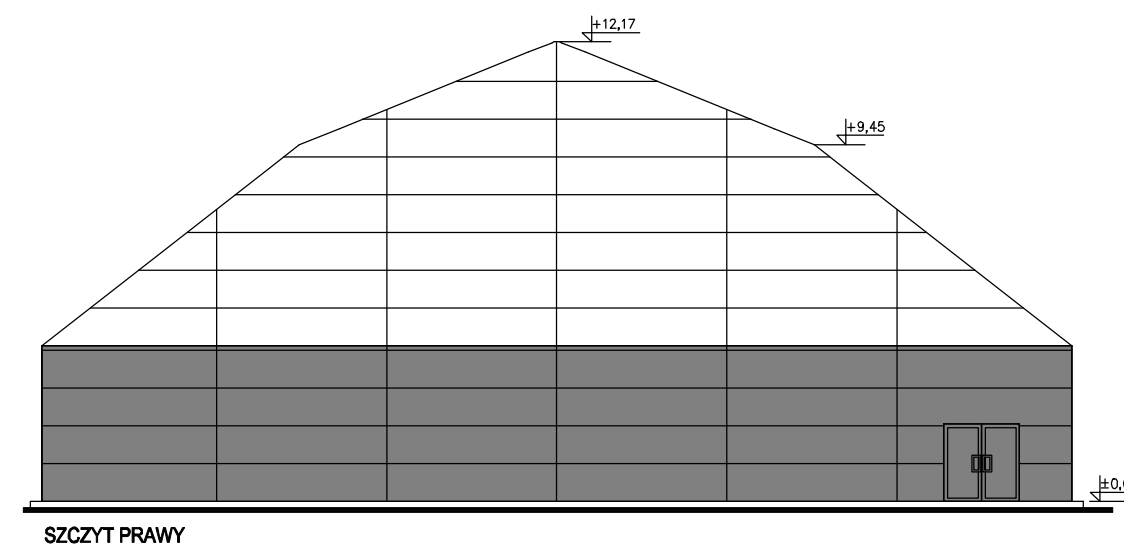
ELEWACJA TYLNA



SZCZYT LEWY

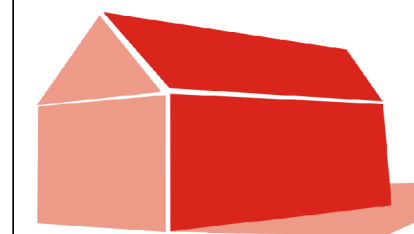


ELEWACJA FRONTOWA



SZCZYT PRAWY

PRAWA AUTORSKIE ZASTRZEŻONE
WG USTAWY O PRAWIE AUTORSKIM I PRAWACH POKREWNYCH
Dz.U. Nr 90 poz. 631 z 2006r.



BAU

BIURO ANALIZ ARCHITEKTONICZNYCH I URBANISTYCZNYCH
KRYSTIAN KINASTOWSKI
62-800 KALISZ · ALEJA WOLNOŚCI 17 · NIP:618-188-00-24 · www.baau.pl

obiekt: **BUDOWA ZADASZONEGO KORTU TENISOWEGO
WRAZ Z BOISKIEM WIELOFUNKCYJNYM ORAZ ZAPLECZEM SOCJALNYM**

inwestor: **PWSZ im. Prezydenta Stanisława Wojciechowskiego w Kaliszu
62-800 KALISZ, UL. NOWY ŚWIAT 4**

adres inwestycji: **KALISZ, UL. POZNAŃSKA 201-205, DZ. NR 1/12**

projektował:
**mgr inż. arch. KRYSTIAN KINASTOWSKI
Upr. Nr WP-OIA/OKK/UpB/1/2011
w specjalności architektonicznej**

sprawdził:
**mgr inż. arch. WOJCIECH GUBAŁA
Upr. UAN 7342-71/91
w specjalności architektonicznej**

projektował:
**mgr inż. TOMASZ ŁUCZAK
Upr. LOD.2147/POOK/13
w specjalności konstrukcyjno-budowlanej**

sprawdził:
**mgr inż. KAZIMIERZ GRZELAK
Upr. UAN.8386/50/85
w specjalności konstrukcyjno-budowlanej**

temat rysunku: **ELEWACJE-ZADASZENIE** branża: **ARCHITEKTONICZNO-KONSTRUKCYJNA**

skala: **1:200** nr rysunku: **AB - 6** data opracowania: **MARZEC 2016** faza: **PROJEKT
ARCHITEKTONICZNO-BUDOWLANY**